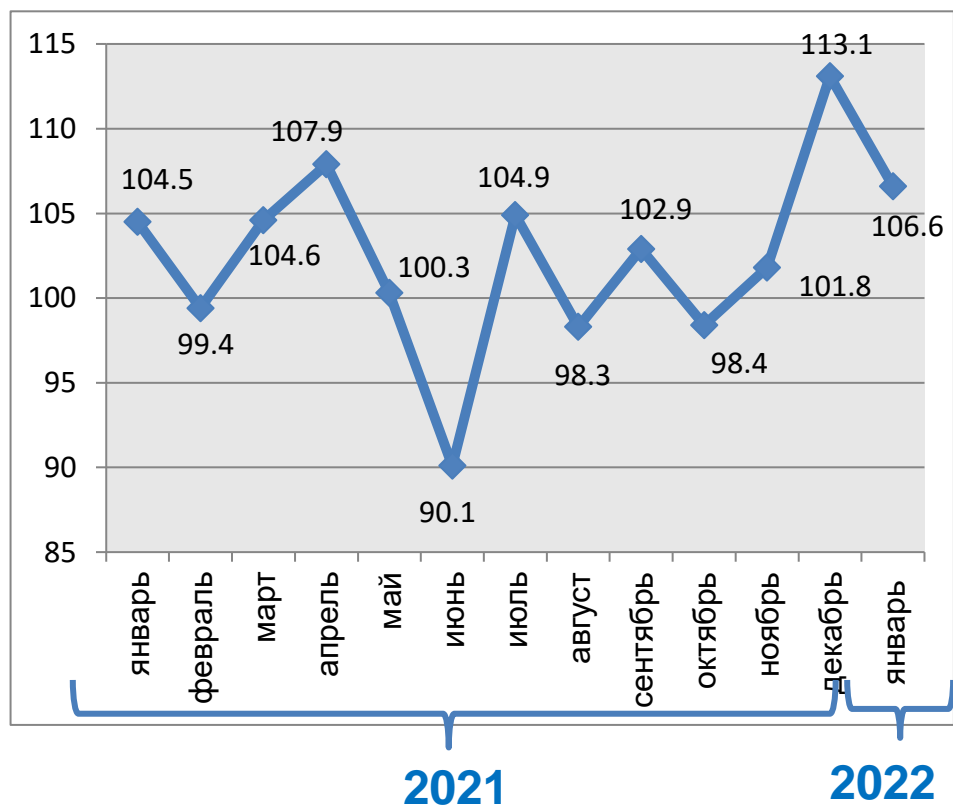


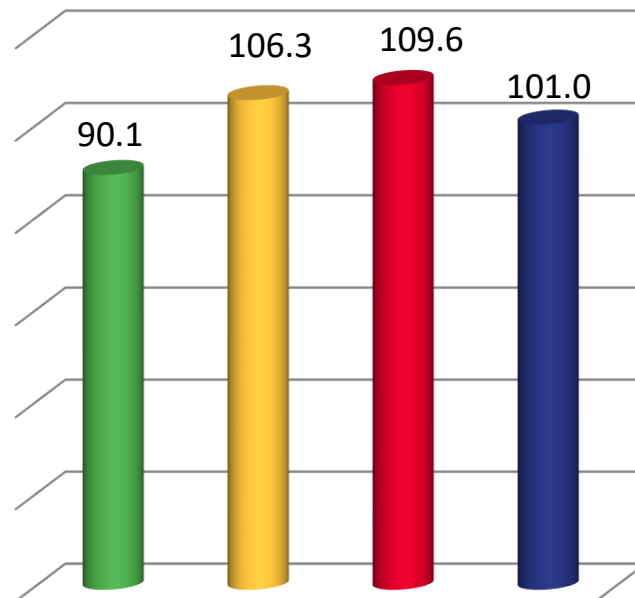


Индекс промышленного производства

ИНДЕКС ПРОМЫШЛЕННОГО ПРОИЗВОДСТВА
К СООТВЕТСТВУЮЩИМ МЕСЯЦАМ ПРЕДЫДУЩЕГО
ГОДА, %



ЯНВАРЬ 2022 Г. К ЯНВАРЮ 2021 Г., %

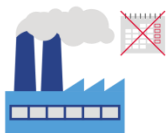


- Добыча полезных ископаемых
- Обрабатывающие производства
- Обеспечение электрической энергией, газом и паром; кондиционирование воздуха
- Водоснабжение; водоотведение, организация сбора и утилизация отходов, деятельность по ликвидации загрязнений



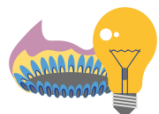
ИНДЕКСЫ ПРОИЗВОДСТВА

ЯНВАРЬ 2022Г. К
ДЕКАБРЮ 2021Г. %



ИПП

67,6



Обеспечение электрической энергией,
газом и паром; кондиционирование воздуха

90,1



Добыча полезных ископаемых

43,7



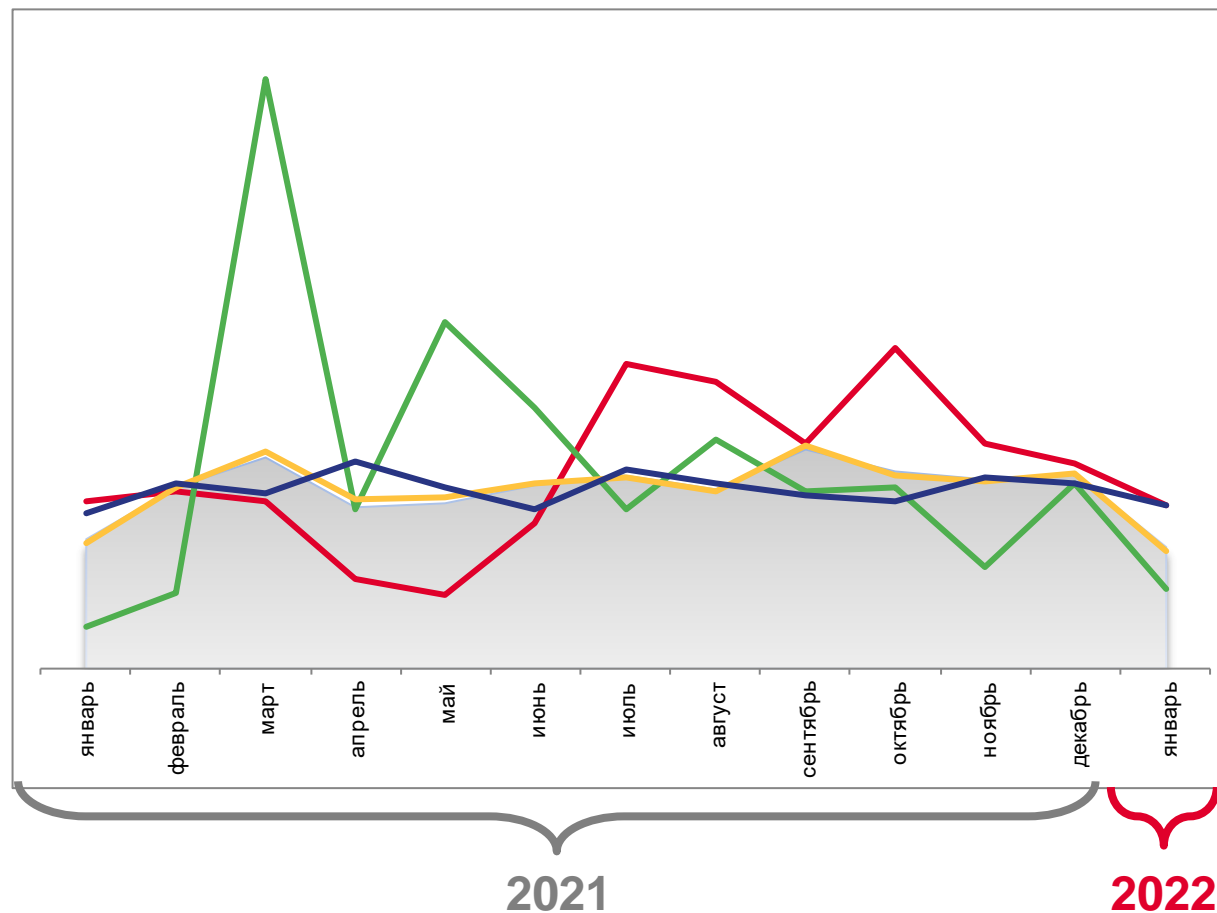
Обрабатывающие производства

64,8



Водоснабжение; водоотведение,
организация сбора и утилизации отходов,
деятельность по ликвидации загрязнений

90,5



Индекс промышленного производства
 Обеспечение электрической энергией, газом и паром; кондиционирование воздуха

Обрабатывающие производства
 Водоснабжение; водоотведение, организация сбора и утилизации отходов, деятельность по ликвидации загрязнений

Добыча полезных ископаемых



ИНДЕКСЫ ПРОИЗВОДСТВА ПО ОСНОВНЫМ ВИДАМ ОБРАБАТЫВАЮЩИХ ПРОИЗВОДСТВ

ЯНВАРЬ 2022 Г К ЯНВАРЮ 2021 Г., %

 **199,2%**

Производство машин и оборудования, не включенных в другие группировки

 **147,0%**

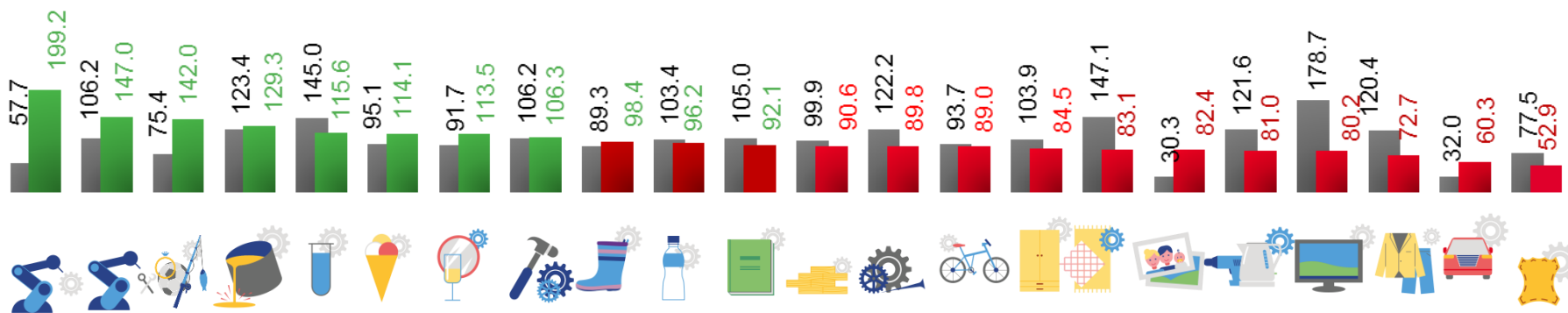
Ремонт и монтаж машин и оборудования

 **52,9%**

Производство кожи и изделий из кожи

 **60,3%**

Производство автотранспортных средств, прицепов и полуприцепов



Производство машин и оборудования, не включенных в другие группировки

Ремонт и монтаж машин и оборудования

Производство прочих готовых изделий

Производство металлургическое

Производство химических веществ и химических продуктов

Производство пищевых продуктов

Производство прочей неметаллической минеральной продукции

Обработка резиновых и пластмассовых изделий

Производство текстильных изделий

Производство напитков

Производство бумаги и бумажных изделий

Обработка древесины и изделий из дерева и пробки, кроме мебели, производство изделий из соломки и материалов для плетения

Производство текстильных изделий, кроме машин и оборудования

Производство прочих транспортных средств и оборудования

Производство мебели

Деятельность полиграфическая и копирование носителей информации

Производство электрического оборудования

Производство мебели, электронных и оптических изделий

Производство одежды

Производство автотранспортных средств, прицепов и полуприцепов

Производство кожи и изделий из кожи

январь 2022 г. к январю 2021 г.

январь 2022 г. к январю 2021 г.